

Placement Test MUTH 150

Write the following 7th chords in close spacing, without key signatures.

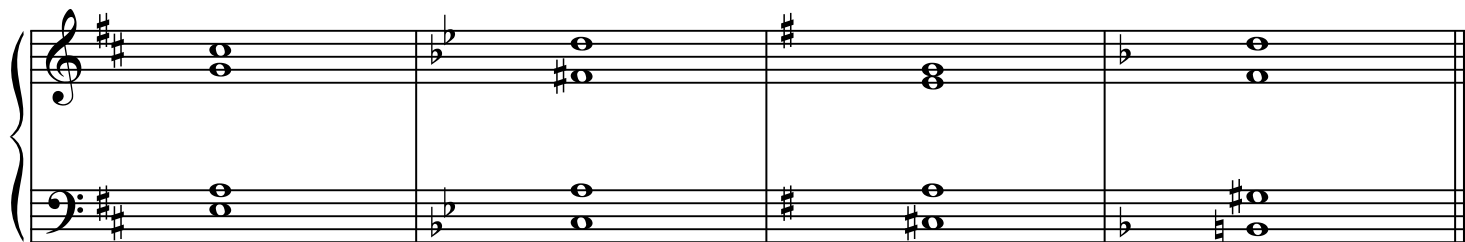
Écrivez les accords de 7^{ème} suivants en position fermée, sans armatures.



c min. ii ^{ø6}/₅ A \flat maj. I₂⁴ e \flat min. V₃⁴ A maj. IV⁷
 do min.: Lab maj.: mi \flat min.: La maj.:

Resolve the following seventh chords in the key indicated by adding one more chord. Provide Roman numeral analysis.

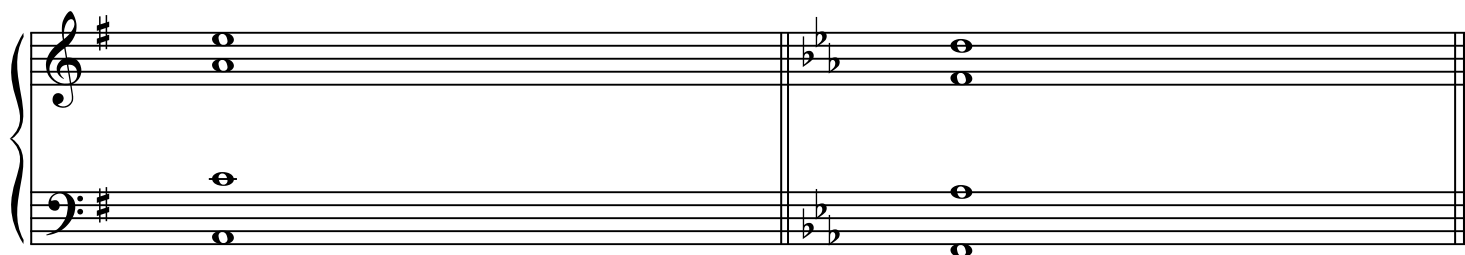
Résolvez les accords de 7^{ème} suivants dans la tonalité indiquée, en ajoutant un accord. Faites une analyse à l'aide de chiffres romains.



D maj. g min. G maj. d min.
 Ré maj.: sol min.: Sol maj.: ré min.:

Complete the following progressions in 4-part harmony.

Complétez les progressions suivantes en harmonie à 4 voix.



G major c minor
 Sol majeur : ii V I do mineur : ii^{ø6} V i

Analyze the harmonies on the quarter-note beats using Roman numerals and figured bass. Label all applied dominants and cadences. Circle and label all non-harmonic tones using the abbreviations listed below.

Analysez les harmonies de chaque temps à l'aide de chiffres romains et de basse chiffrée. Identifiez les dominantes secondaires ainsi que les cadences. Encerclez et identifiez toutes les notes étrangères en utilisant les abréviations suivantes :

passing tone / note de passage = P	anticipation = ANT
neighbour tone / broderie = N	escape tone / échappée = ESC
suspension / retard = SUS	incomplete neighbour / broderie incomplète = IN